

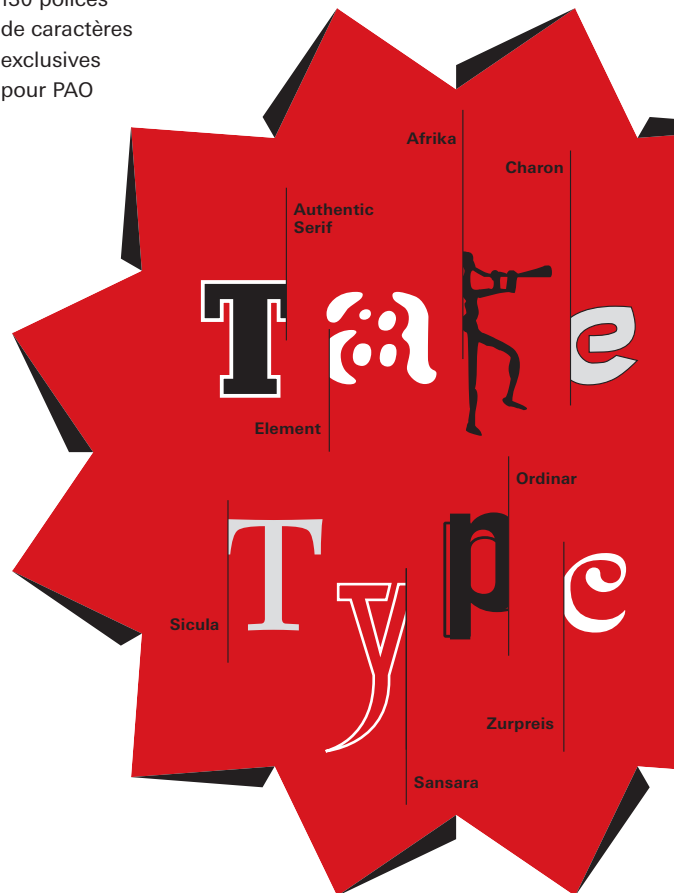
## TakeType

No.3

More than  
130 exclusive  
fonts for  
electronic  
publishing

Mehr als  
130 Exklusiv-  
Schriften für  
elektronisches  
Publizieren

Plus de  
130 polices  
de caractères  
exclusives  
pour PAO





The members  
of the jury were:

Zur Jury des  
Wettbewerbs gehörten:

Le jury  
des concours était:

Andrew Boag, GB  
Irma Boom, NL  
Gabriele Gündler, D  
Bernd Möllenstädt, D  
Jean François Porchez, F  
Wolfgang Weingart, CH  
Hermann Zapf, D

## Willkommen zur TakeType Library

Mit der inzwischen dritten Ausgabe setzt Linotype seine erfolgreiche Schriftenbibliothek *TakeType Library* fort. Wieder wurde aus dem breiten Spektrum des *International Digital Type Design Contest* ausgewählt. Zusätzlich zu den Schriften der Preisträger – im Katalog durch einen roten Stern  hervorgehoben – wurden viele weitere Entwürfe aufgenommen. Die *TakeType Library* umfaßt Schriften, die allen Anforderungen gerecht werden: das Spektrum reicht von reinen Textschriften über Display- und Fun-Fonts bis hin zu bildlichen Symbolen und abstrakten Sonderzeichen.

Die *Linotype Library* wünscht Ihnen dabei viel Spaß und Erfolg.




## Bienvenue à la typothèque TakeType

Nous sommes heureux de vous présenter la troisième extension de notre typothèque, qui a rencontré un grand succès international jusqu'à présent. Une nouvelle fois, des polices ont été sélectionnées parmi les entrées aux concours *International Digital Type Design Contest*. Outre les polices de caractères lauréates – identifiable par une étoile rouge  –, nous avons retenu de nombreux autres projets intéressants. TakeType comprend des polices de caractères pour toutes les exigences: Des polices de caractères textuelles pures, des polices d'écran, des polices *Fun* aussi bien que des symboles figuratifs ou des caractères graphiques abstraits.

La *Linotype Library* vous souhaite beaucoup de plaisir à découvrir cette typothèque polyvalente et beaucoup de succès pour vos projets de création.

## Welcome to the TakeType Library

This CD is the third in a series of *TakeType* collections which make up the *TakeType Library*. The fonts are again chosen from the broad range of entries from our *International Digital Type Design Contest*. In addition to the winners of the Contest, highlighted in the catalogue with a red star,  we also chose the fonts we thought would round out this *TakeType* collection. The *TakeType Library* includes fonts for all applications, from text to display to fun fonts.

*Linotype Library* wishes you success and lots of fun with the *TakeType Library*.

*Sundainseln*

**T** *Sumatra*  
**i** *Java*  
**n** *Celebes*  
**d** *Menado*  
**a** *Ceylon*

**C** *Minas Geraes*  
**U** *Bahia*  
**B** *Cartagena* *Costa Rica*  
**A** *Domingo* *Maracaibo*  
*Columbia*

**Z** *Arabien*  
**a** *Abessinien*  
**n** *Madagaskar*  
**n**  
**z**  
**i**  
**b**  
**e**  
**n**





*No Accommodation*  
**at** *Comm* **Investigation**  
*Discrimination* **Civilisation**

*Realisation* **Confrontation**  
**Creation** UNITED NATION  
**Education**  
*Invitation*

## Authentic Sans

14790	Authentic Regular™
14787	<i>Authentic Reg. Italic</i> ™
14788	Authentic Medium™
14789	<i>Authentic Med. Italic</i> ™
14785	Authentic Bold™
14786	<i>Authentic Bold Italic</i> ™
14783	Authentic Black™
14784	<i>Authentic Bl. Italic</i> ™

## Authentic Serif

14808	Authentic Regular™
14805	<i>Authentic Reg. Italic</i> ™
14806	Authentic Medium™
14807	<i>Authentic Med. Ital.</i> ™
14803	Authentic Bold™
14804	<i>Authentic Bold Ital.</i> ™
14801	Authentic Black™
14802	<i>Authentic Bl. Italic</i> ™

## Authentic Small Serif

14782	Authentic Regular™
14779	<i>Authentic Reg. Italic</i> ™
14781	Authentic Medium™
14780	<i>Authentic Med. Italic</i> ™
14777	Authentic Bold™
14778	<i>Authentic Bold Italic</i> ™
14775	Authentic Black™
14776	<i>Authentic Bl. Italic</i> ™











## Authentic Stencil

14770	Authentic Regular™
14810	<i>Authentic Reg. Italic</i> ™
14797	Authentic Heavy™
14798	<i>Authentic Heavy Ita.</i> ™
14799	Authentic Black™
14800	<i>Authentic Bl. Italic</i> ™





14842	Aroma Extralight™
14843	<i>Aroma Extralight Italic™</i>
14736	Aroma Light™
14737	<i>Aroma Light Italic™</i>
14732	Aroma Regular™
14735	<i>Aroma Regular Italic™</i>
14738	Aroma Semibold™
14739	<i>Aroma Semibold Italic™</i>
14733	Aroma Bold™
14734	<b><i>Aroma Bold Italic™</i></b>
14742	AROMA SMALL CAPS LIGHT™
14740	AROMA SMALL CAPS REG.™
14743	<b>AROMA SMALL CAPS SEMIB.™</b>
14741	<b>AROMA SMALL CAPS BOLD™</b>
14710	 Conrad Light™
14711	 Conrad Regular™
14712	 Conrad Bold™
14713	 Conrad <b>Extrabold™</b>

14747	Kaliber Regular™
14748	<i>Kaliber Regular Italic™</i>
14749	Kaliber Bold™
14750	<b>Kaliber Black™</b>
14744	Ordinar Regular™
14745	<i>Ordinar Regular Italic™</i>
14746	<b>Ordinar Double™</b>
14718	 Projekt Regular™
14717	 <i>Projekt Regular Italic™</i>
14714	 Projekt Bold™
14715	 <i>Projekt Bold Italic™</i>
14716	 Projekt Heavy™
14719	 PROJEKT REGULAR SC™
14721	 Really Medium™
14722	 <i>Really Medium Italic™</i>
14723	 Really Demi Bold™
14724	 <i>Really Demi Bold Italic™</i>



intergalactic  
*starwars*

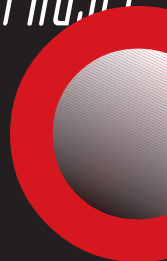
mars  
*MilkyWay*

Saturn

universe

Space Shuttle  
*Apollo*

*Phaser*



time tunnel  
 Challenger

*cut*  
SOUND EFFECTS

digital animation

producer

Costumes

TITLES MUSIC

*technical assistance*  
STANDS  
CANTIERO  
DIRECTOR

make up  
*script*





14751	<b>Atlantís Regular</b> <sup>TM</sup>
14752	<b>Atlantís Regular Italic</b> <sup>TM</sup>
14753	<b>Atlantís Medium</b> <sup>TM</sup>
14754	<b>Atlantís Medium Italic</b> <sup>TM</sup>
14755	<b>Atlantís Bold</b> <sup>TM</sup>
14730	 BELLE PLAIN <sup>TM</sup>
14729	 AFAYANAR <sup>TM</sup> Belle Bonus
14830	Charon Light <sup>TM</sup>
14832	Charon Regular <sup>TM</sup>
14831	Charon Medium <sup>TM</sup>
14833	Charon Semi Bold <sup>TM</sup>
14829	<b>Charon Bold</b> <sup>TM</sup>
14834	<i>Elisa Regular</i> <sup>TM</sup>
14706	<i>Elisa Bold</i> <sup>TM</sup>



14765	Inagur Light <sup>TM</sup>
14766	<i>Inagur Light Italic</i> <sup>TM</sup>
14769	Inagur Regular <sup>TM</sup>
14764	<i>Inagur Regular Italic</i> <sup>TM</sup>
14767	<b>Inagur Medium</b> <sup>TM</sup>
14768	<b><i>Inagur Medium Italic</i></b> <sup>TM</sup>
14762	<b>Inagur Bold</b> <sup>TM</sup>
14763	<b><i>Inagur Bold Italic</i></b> <sup>TM</sup>
14821	Lichtwerk Regular <sup>TM</sup>
14820	<i>Lichtwerk Regular Italic</i> <sup>TM</sup>
14819	Lichtwerk Bold <sup>TM</sup>
14725	 <b>Notec</b> <sup>TM</sup>
14731	 <i>Rezident One</i> <sup>TM</sup>
14839	 <i>Rezident Two</i> <sup>TM</sup>
14840	 <b><i>Rezident Three</i></b> <sup>TM</sup>
14841	 <b><i>Rezident Four</i></b> <sup>TM</sup>
14758	scott venus <sup>TM</sup>
14757	scott mars <sup>TM</sup>
14703	<b>Typo American</b> <sup>TM</sup>
14347	<i>Zurpreis Light</i> <sup>TM</sup>
14346	<b><i>Zurpreis Semi Bold</i></b> <sup>TM</sup>

Colibri

mouse

WAMP|R  
razorfish

PENGUIN

spider

WINTER

tiger  
Flamingo

GOOSE

Scorpion





Country

GRUNGE

GRUNGE

Dark Gothic



14823		ALPHABAT™
14809		Barock™
14759		Besque™
14771		BIX PLAIN™
14760		Colibri Light™
14761		Colibri Regular™
14348		CUTTER™
14349		SCHERE™
14828		DROPINK™
14811		Ego™
14824		Ellement™
14815		Flamingo™
14720		Grassy Regular™
14837		Grassy Bold™
14838		Grassy Rat™

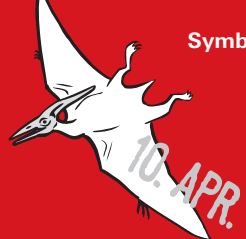


14726			Henri Axis™
14727			Kegonsé™
14436		Mild™	
14705		MMISTEL™	
14813		punkt light™	
14814		punkt regular™	
14812		punkt bold™	
14822		sansara™	
14817		Sicula Regular™	
14818		Sicula Oblique™	
14825		SILVER™	
14826		STARTEC™	
14489		Transis™	
14390		WILDFONT™	





18. MRZ.



10. APR.



11. JUNI

2001



14. DEZ.



14772



Afrika One™

14728



Afrika Two™

14836



Afroculture™

14835



Dinosaures™

14773



Monday Devils™

14756



Festtagsfont™

14352

**10. APR. 2009**

Tagesstempel Mager™

14353

**5. OKT. 2005**

Tagesstempel Normal™

14350

**19. MAI 2003**

Tagesstempel Dick™

14351

**25. MAI 1983**

Tagesstempel Fett™



### Linotype FontExplorer

The unencoded CD-ROM for Macintosh and Windows. The CD-ROM contains more than 3200 fonts from the Linotype Library®. These include the *Linotype FontExplorer*, a new innovative browser for selecting and unlocking types.

Die unverschlüsselte CD-ROM für Macintosh und Windows. Sie enthält mehr als 4400 Schriften der Linotype Library®. Mit dabei ist der *Linotype FontExplorer*, ein neuer innovativer Browser zum Auswählen und Freischalten von Schriften.

Le CD-ROM non verrouillé pour Macintosh et Windows. Il contient plus de 3200 polices de caractères de la Linotype Library®. Le *Linotype FontExplorer* s'y ajoute: un nouveau browser innovatif: il sert à la sélection et le déverrouillage des polices de caractères.

### Linotype Fonts on Disk / CD

All types in the Linotype Library either individually or as a single package on Macintosh or PC diskette / CD, in PostScript or TrueType format.

Alle Schriften der Linotype Library einzeln oder als Paket auf Macintosh- oder PC-Diskette / CD im PostScript oder TrueType Format.

Toutes les polices de caractères de la Linotype Library, séparément ou en paquet, sur disquette PC ou Macintosh / CD, en format PostScript ou TrueType.

### Internet

Order your types quickly and reliably via the Internet by selecting:  
[www.LinotypeLibrary.com](http://www.LinotypeLibrary.com)

Bestellen Sie Schriften schnell und sicher über das Internet unter:  
[www.LinotypeLibrary.com](http://www.LinotypeLibrary.com)

Commandez vos polices de caractères promptement en sûrement par Internet à  
[www.LinotypeLibrary.com](http://www.LinotypeLibrary.com)

### Linotype Gold Edition

The unencoded CD-ROM for Macintosh and Windows with 3369 types from the Linotype Library for immediate use.

Die unverschlüsselte CD-ROM für Macintosh und Windows mit 3369 Schriften der Linotype Library zum sofortigen Einsatz.

Le CD-ROM pour Macintosh et Windows avec 3369 polices de caractères de la Linotype Library, à l'emploi immédiat.

### TakeType 2 Library

Take Type 2, more than 250 brand new fonts, the results of Linotype Library's first two font design contests.

TakeType 2, mehr als 250 neue unverbrauchte Schriften, hervorgegangen aus den beiden ersten Schriftwettbewerben der Linotype Library.

Typothèque TakeType N°2: Plus de 250 de polices de caractères extraordinaires, découvertes et primées à l'issue des premiers concours des jeunes créateurs typographiques sous parrainage de Linotype Library.

You can find more information and Linotype products available upon request or at our website at [www.linotypelibrary.com](http://www.linotypelibrary.com)

Weitere Produkte und Informationen der Linotype Library erhalten Sie auf Anfrage oder über unsere Internetseiten [www.linotypelibrary.com](http://www.linotypelibrary.com)

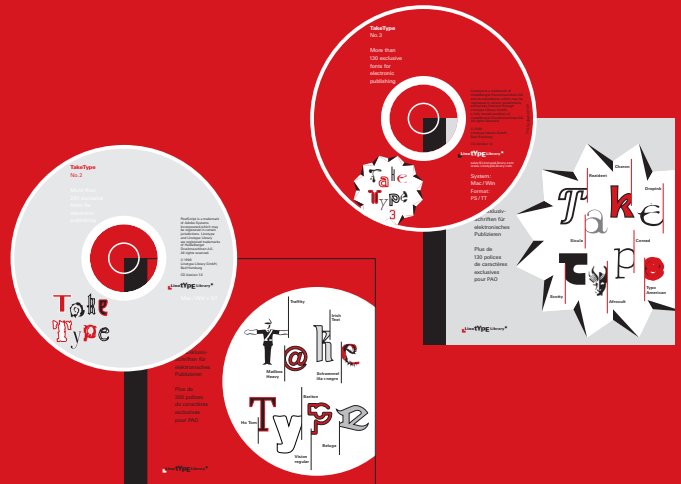
N'hésitez pas nous contacter pour des informations produits ainsi que tout autre renseignement ou consultez notre site Internet [www.linotypelibrary.com](http://www.linotypelibrary.com)

### Linotype TakeType Library

The TakeType Library consists of the TakeType 1/2 CD with 251 fonts and the TakeType 3 CD with 139 fonts. This hybrid CD is compatible with both, Mac and PC and contains fonts in PostScript and/or TrueType format.

Die TakeType Library besteht aus der TakeType 1/2 CD mit 251 Schriften und der TakeType 3 CD mit 139 Schriften. Die Hybrid CDs für Mac und PC enthalten die Schriften im PostScript und/oder TrueType Format.

La typotheque TakeType s'étend sur 2 volumes, dont TakeType 1/2, incluant 251 fontes, et TakeType 3, incluant 139 fontes. Chacun de ces volumes est disponible sur CD ROM Hybrid pour Mac et PC avec les polices de caractères au format PostScript et/ou TrueType.



Adobe and PostScript are trademarks of Adobe Systems Incorporated which may be registered in certain jurisdictions.

© 2000  
Linotype Library GmbH,  
Bad Homburg

We reserve the right of errors and changes.

Apple, Macintosh and TrueType are registered trademarks of Apple Computer Inc..

Büro für Gestaltung  
Christoph Burkardt,  
Albrecht Hotz  
Offenbach am Main

Windows is a trademark of Microsoft Corporation.





**Linotype Library  
GmbH**

Du-Pont-Straße 1  
61352 Bad Homburg

T +49·6172·484-424  
F +49·6172·484-429

sales@LinotypeLibrary.com  
www.LinotypeLibrary.com



TT3-MK 006DEF1.00